


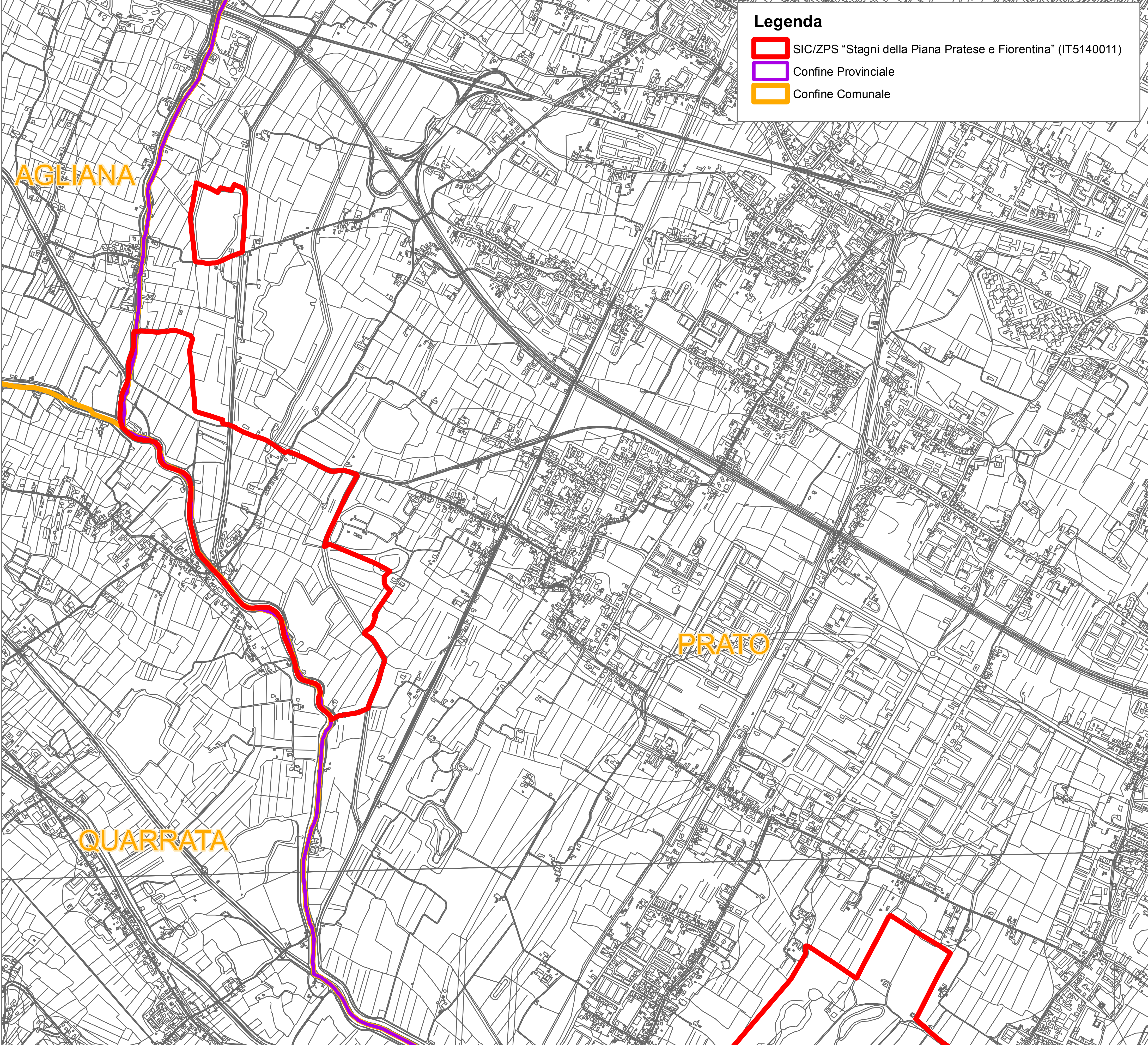


Legenda

-  SIC/ZPS "Stagni della Piana Pratese e Fiorentina" (IT5140011)
-  Confine Provinciale
-  Confine Comunale



AGLIANA

PRATO

QUARRATA

POGGIO A CAIANO

CAMPI BISENZIO



Provincia di Prato

Progetto LIFE+ NATURA 07/NAT/IT/433 "SCI d'acqua" PIANO DI GESTIONE SIR/SIC/ZPS IT5140011 "Stagni della Piana Fiorentina e Pratese" area Pratese

Assessore alla Valorizzazione delle Risorse Naturali e
Aree Protette

Dott. Alessio Beltrame

Responsabile del Procedimento

Dott. For. Leonardo Petri



StudioSiva S.r.l.
Via Mazzini 1/2
40137 Bologna
Tel. 051 6360417
Fax 051 6360481



Bioprogram s.c.
Via Lisbona 20/A
35127 Padova
Tel. 049 8025544
Fax 049 7629627



Comunità Ambiente S.r.l.
Via Cattedrale 29
00185 Roma
Tel. 06 5806070

Collaboratori tecnici:
Coordinamento: Dott. For. Paolo Rigoni
Collaborazione:

Dott. For. Perluigi Molducci
Dott. Sc. Nat. Lisa Casamenti
Dott. For. Ernesto Venturi
Dott. Biol. Marco Zanetti
Dott. Sc. Nat. Diana Piccolo
Dott. Sc. Nat. Manuel Bello
Dott. Biol. Patrick Macor
Dott. Biol. Ines Nikica Savic
Dott. Biol. Gianni Bettini
Dott. Biol. Barbara Gargani
Dott. Sc. Nat. Andrea Pirovano
Dott. Agr. Nicola Ciolini
Dott. Barbara Calaciura
Ing. Oliviero Spinelli
Dott. Sc. Amb. Rossella Casiere

Collaboratori amministrativi:
Dott. Giovanni Biagetti
Dott.ssa Silvia Carotti

Valutazione integrata:
Coordinamento: Arch. Daniele Mazzotta
Collaborazione: Ing. Lorenzo Cipriani
Arch. Ottavia Cardillo
Dott. Mirko Bassi

Garante della comunicazione:
Dott.ssa Chiara Giorgi

Settembre 2012



TAV. 1

Carta di inquadramento territoriale
Scala 1:10.000

file inquadramento.mxd
formato A1
emissione settembre 2012